

УДК 595.751 : 599.723+599.735.5

Д. И. Благовещенский

ЗАМЕТКИ О ПУХОЕДАХ (MALLOWAGA)  
С КУЛАНА И БИЗОНОВ[D. I. BLAGOVESHCHENSKY. NOTES ON MALLOWAGA FROM  
ASIATIC WILD ASS AND BISONS]

## I

В сборах наружных паразитов с кулана, полученных мною на определение от В. А. Рашек, научного сотрудника Барса-Кельмесского заповедника, оказались исключительно пухоеды *Bovicola*, которые принадлежат к новому виду. Описание этого вида приводится ниже.

***Bovicola hemioni* Blagoveshtchensky, sp. n.**

Вид близкий к *B. equi* (Denny), от которого отличается особенно деталями строения головы и мужского копулятивного аппарата.

13 ♀♀, 3 ♂♂, много LL и яиц с *Equus hemionus* Pall. — кулана. Барса-Кельмесский заповедник, Аральское море, о. Барса-Кельмес, 11 III 1954, 3 III, 2 IV 1964.

Голотип, ♂ (препарат 1); паратипы: 13 ♀♀, 2 ♂♂ (коллекция Зоологического института АН СССР).

**С а м е ц.** Голова (рис. 1) с равномерно выгнутым передним краем (не угловатым, как у *B. equi*) и с относительно более узкой, чем у *B. equi*, переднекрайней полоской; 1-й членик усика примерно в 1.5 раза больше в длину, чем в ширину, немного длиннее и почти в 2 раза шире каждого из двух последующих члеников. Копулятивный аппарат (рис. 2) того же типа, как у *B. equi*, но с заметно измененной базальной пластинкой, у которой боковые края менее расходящиеся. Длина тела 1.6—1.9 мм.

**С а м к а.** Голова (рис. 3) с более круто, чем у *B. equi*, выгнутым от предусиковых узлов передним краем; 1-й членик усика менее массивный, чем у самца, немного короче и шире каждого из последующих члеников. Плейральные пластинки IV—VII сегментов брюшка более короткие, чем у *B. equi*. Половая створка и гонапофизы почти такой же, как у *B. equi*, конфигурации. Длина тела 1.8—2.1 мм.

**Яйцо** (рис. 4) продолговатоовальное, довольно узкое, с заметной закраиной, беловатое. Крышечка невысокая, куполовидная, с субапикальным венчиком микропиларных выступов, подразделенных на несколько камер; ограниченный венчиком участок с ячеистой скульптурой, ячейки неодинаковой формы и величины. Яйцевая стигма небольшая, явственная. Длина яйца 0.79—0.84, ширина 0.30—0.34 мм. Яйцо прикрепляется к волосу короткой манжетой клеевой массы.

## II

В коллекции Зоологического института АН СССР имеется один сбор пухоедов с зубренка-самца, датированный 16 XII 1906 (без указания места, с сокращенной фамилией коллектора «Врубл.», т. е., очевидно, К. И. Врублевского, ветеринарного врача, работавшего в то время в Беловежской пуше). Сбор содержит 2 самки, 2 самца и 2 личинки *Bovicola sedecimdecembrii* Eichler (1946), который был описан с европейского бизона, или зубра, *Bison bonasus* L. из Беловежской пуши в Польше. Наличие в сборе самца позволяет дополнить данное только по самке описание этого вида пухоеда.

Самец *B. sedecimdecembrii* отличается от самца *B. bovis* рядом признаков, особенно формой головы и строением усиков, конца брюшка и копулятивного аппарата.

Голова (рис. 5) немного больше в ширину, чем в длину (отношение 1.14—1.20), с уплощено выгнутым передним краем, с относительно более слабо, чем у *B. bovis*, развитой переднекрайней полоской; усики сильно модифицированы, 1-й членик почти

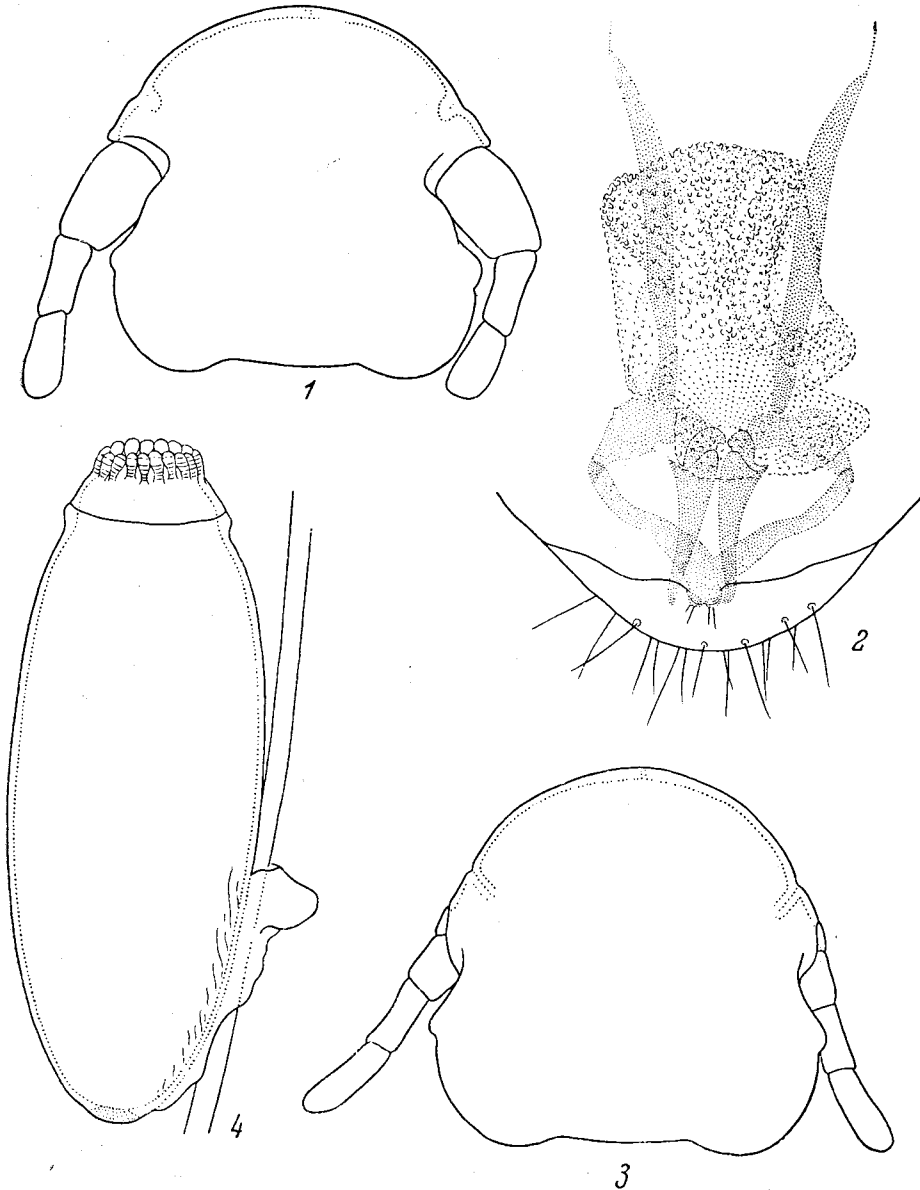


Рис. 1—4. *Bovicola hemioni* Blagoveshtchensky, sp. n.

1 — голова самца сверху (хетотаксия не показана); 2 — копулятивный аппарат самца; 3 — голова самки сверху (хетотаксия не показана); 4 — яйцо.

в 2 раза длиннее и в 1.5 раза шире, чем у ♀, примерно в 1.5—1.7 раза больше в длину, чем в ширину, по длине приблизительно равен двум следующим членикам, 3-й членик апикально с 2—3 внутренними крепкими короткими шипами. Брюшко овальное, довольно узкое, терминально резко сужено, двулопастное, с глубокой дуговидной выемкой, лопасти конические (рис. 6). Базальная пластинка копулятивного аппарата (рис. 7) впереди относительно широкая, заметно суженная кзади; параметры короткие, палочковидные, с тупой вершиной; мезозома в виде угловатого полукольца; препуциальный мешок большой, густо покрытый зубчиками разной величины. Длина тела 1.8 мм.

Пухоедов с американского бизона, *Bison bison* L., из Канады Гопкинс (Hopkins, 1960 : 82, text — fig. 3, pl. I, fig. 2, 3) отнес, по крайней мере провизорно, к *Bovicola sedecimdecembrii*. Сравнение самки (рис. 8, 9) и самца типичной формы *B. sedecimdecembrii* с признаками, приводимыми Гопкинсом, показывает, что у самки голова (рис. 8) более длинная, но

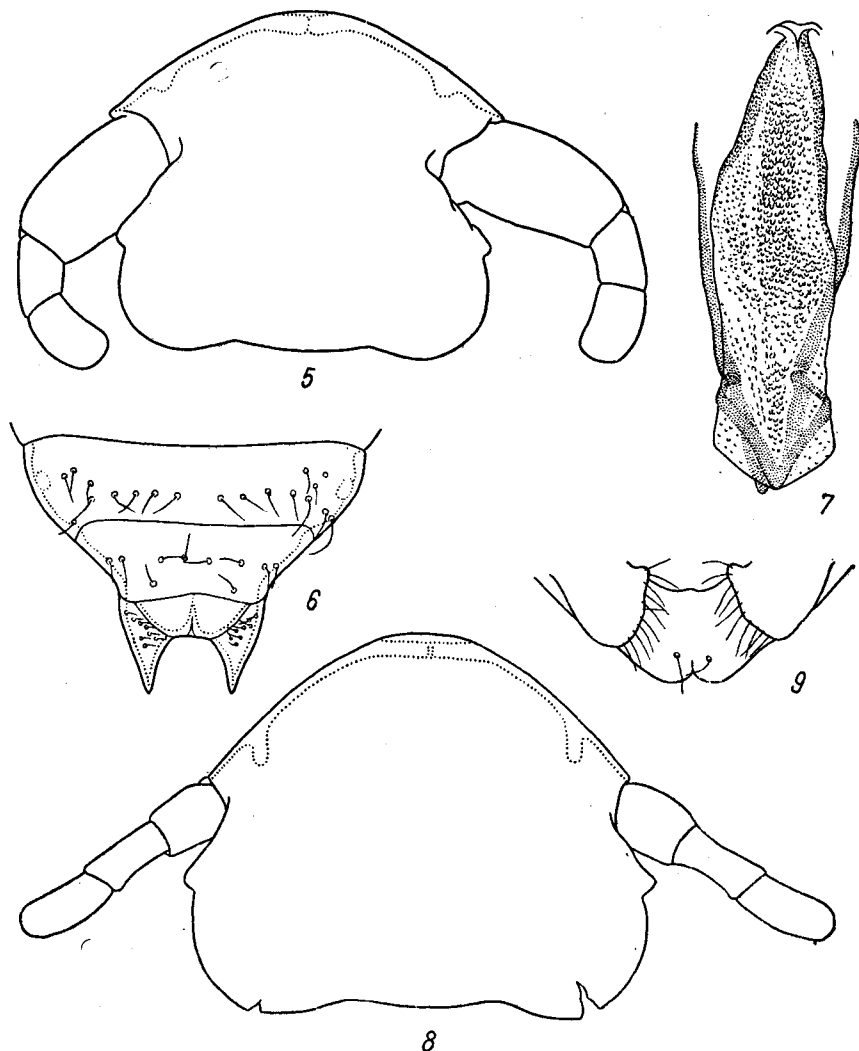


Рис. 5—9. *Bovicola sedecimdecembrii* Eichler.

5 — голова самца сверху (хетотаксия не показана); 6 — терминальная часть брюшка самца сверху; 7 — копулятивный аппарат самца; 8 — голова самки сверху (хетотаксия не показана); 9 — терминальная часть брюшка самки снизу.

не более короткая, чем у *B. bovis*, и у самца копулятивный аппарат (рис. 7) особенно отличается более узкой базальной пластинкой. Эти дифференциальные признаки позволяют считать, что пухоеды американского бизона принадлежат к особому подвиду, для которого я предлагаю название *B. sedecimdecembrii bison*, ном. н.

Нахождение в сборе самцов послужило Гопкинсу поводом отметить, что, если его определение правильно, то мнение Эйхлера о возможности партеногенеза у *B. sedecimdecembrii* невероятно. Отсутствие или редкость самцов в больших сборах может служить основанием для предположения

о партеногенетическом развитии вида. Но нахождение самцов в маленьких сборах сводит такого рода предположение практически на нет. Соотношение самок и самцов типичной формы *B. sedecimdecembrii* в упомянутом мною сборе едва ли говорит за партеногенез этого вида.

## ЛИТЕРАТУРА

- E i c h l e r W. 1946. Ein Haarling beim Wisent. Berl. Münch. tierärztl. Wochenschr. : 44—45.  
E i c h l e r W. 1954. Haarlinge. Urania, 17 : 33—37.  
H o p k i n s W. 1960. Notes on some Mallophaga from mammals. Bull. Brit. Mus. (Nat. Hist.), Entomology, 10 (2) : 77—95.

Зоологический институт  
Академии наук СССР,  
Ленинград

## SUMMARY

In the present paper *Bovicola hemioni*, sp. n. (fig. 1—4), from *Equus hemionus*, and the male of *B. sedecimdecembrii* Eichler (fig. 5—7), from European bison (wisent) are described. *Mallophaga* from American bison belongs to a different form, for which a new subspecific name, *Bovicola sedecimdecembrii bison*, subsp. n., is proposed.

# ЭНТОМОЛОГИЧЕСКОЕ ОБОЗРЕНИЕ

ТОМ XLVI

*ОТДЕЛЬНЫЙ ОТТИСК*



ИЗДАТЕЛЬСТВО „НАУКА“