

## НОВЫЙ ПОДВИД ПУХОЕДОВ РОДА ANATICOLA С ВОДОПЛАВАЮЩИХ ПТИЦ

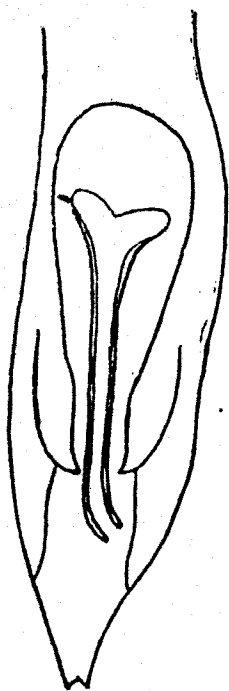
С. К. Касиев

До последнего времени из рода *Anaticola* вид *A. crassicornis* Scopoli, 1763 считался единственным представителем, паразитирующим на всех диких и домашних утках. В 1974 г. Zlotorzyska и Eichler описывают два новых подвида из рода *Anaticola*. Мы, на основании сопоставления препаратов этого вида пухоедов, снятых с 11 видов уток, указываем, что на каждом хозяине отмеченный *A. crassicornis* резко отличается друг от друга целым рядом признаков — это дает нам право выделить еще один подвид рода *Anaticola* и считать его новым для науки (рис. 1, 2). Описание приводим ниже.

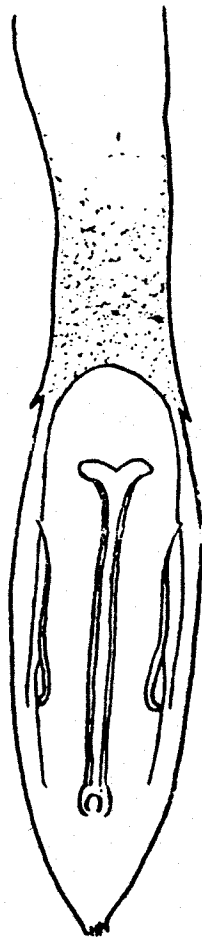
### *Anaticola crassicornis kirgizika* subsp. n.

Х о з я и н: *Anas acuta* — шилохвость, *Netta rufina* — красноносый нырок.

С а м е ц: тело 2,8—3 мм длиной, коричневатого-желтого цвета. Голова узкая, передняя часть сужена на наличниковом шве. Усики длинные, первый членик почти цилиндрический и длинный, третий с крючковидным отростком. Виски округлены. Грудь немного короче головы, переднегрудь округлена на боках, заднегрудной комплекс немного уже головы, на вентральной поверхности между коксами средних ног имеется срединное пятно. Брюшко удлиненное, на IV—V сегментах расширено. Последний сегмент самца с заднекрайней выемкой с двумя длинными щетинками и волосками. Половой аппарат самца представлен на рис. 2. Плейральные пластинки брюшка коричневатого-желтого цвета. VIII—IX сегмент с тремя щетинками и волоском. Последний сегмент у самца с заднекрайней выемкой, с двумя щетинками и волоском.



1



2

1. Гениталии самца *Anaticola crassicornis* (Scop.). (По Zlotorzyska J.).
2. Гениталии самца *Anaticola crassicornis kirgizika*. (По Касиеву).

Самка: отличается от самца более крупными размерами тела (2,9—3,5 мм) формой и хетотаксией члеников брюшка.

Материал исследования: 8♂, 12♀, 3 LL от *A. acuta*, 3♂, 1♀ от *N. rufina* из оз. Сон-Куль (Киргизская ССР). Голотип (♂ и ♀) хранится в коллекции лаборатории паразитологии Академии наук Киргизской ССР.

Описанный нами подвид отличается от известных видов рода *Anaticola*, паразитирующих на диких и домашних утках, следующими морфологическими признаками: у *Anaticola crassicornis kirgizika* Subsp. n. брюшко удлиненное и на VI—V сегментах сильно расширено по сравнению с другими видами. Последний сегмент самца с заднекрайней выемкой с двумя длинными щетинками и волосками. Детали строения гениталий самца иной формы, чем у других видов.

#### ЛИТЕРАТУРА

Благовещенский Д. И., 1940. Определитель пухоедов домашних животных. Фауна СССР, нов. серия, 27. М.—Л., Изд-во АН СССР.

Касиев С. К., 1971. Пухоеды птиц Средней Азии. Фрунзе, «Илим».

Zlotorzyska J., 1972. *Wszoly (Mallophaga) Ptakow, ssakow Udomowionych*. Warszawa, Wroclaw.

Zlotorzyska J., Eichler W., Ludwig H., 1972. *Taxonomie und Biologie der Mallophagen und Läuse mitteleuropischer Haus- und Nutztiere*. Mit. 73. *Abbildungen ver gustav fischer verlag Jena. Parasit. Schr. Reiche*, Band 22.