

圆鸟虱属一新种^①

(食毛目:长角鸟虱科)

S. Liu

刘思孔

(北京自然博物馆,北京 100050)

关键词 食毛目 圆鸟虱属 新种

在整理白学礼先生从大石鸡 *Alectoris graeca magna* (Przhevalski) 上采集的食毛目标本时,发现有 2 种圆鸟虱 (*Goniodes*), 1 种为异石鸡圆鸟虱 *Goniodes dispar* Burmeister, 1838, 另 1 种为新种, 现描述如下, 模式标本保存在北京自然博物馆。

大石鸡圆鸟虱 *Goniodes graecus*, 新种 (图 1, 2A, B)

雄虫: 如图 1A, 体长 2.16-2.23 mm, 头宽、长几乎相等, 头比为 1.02。前头缘圆, 唇基带甚狭, 钝体突不发达, 两颊缘圆弧状, 颊角不突出。触角第 1 节粗大, 其内侧具 1 指状突起, 其端部钝, 第 3 节端向侧方延长成靴状, 与第 4 节垂直。

体测记录 (mm)

体段	♂		♀	
	长	宽	长	宽
头	0.66-0.69	0.67-0.70	0.80-0.82	1.01-1.07
前胸	0.15-0.17	0.46-0.49	0.17	0.52
中后胸	0.32-0.36	0.66-0.73	0.33	0.75
腹	1.14-1.18	1.12-1.15	1.23-1.38	1.21-1.22
总长	2.16-2.23		2.47-2.54	
头宽: 长	1.02		1.26-1.30	

① 承国家自然科学基金第 39070155 号项目资助。

前胸小,两侧缘圆弧状。中后胸愈合紧密,前缘平直,两前侧呈圆弧状。背毛序如图1A。

腹部卵圆形,背板1-VI节各具2条中毛。生殖器基板长,端部达第1腹节,阳茎基侧突细长,端部分叉,如图2。

雌虫:如图1B,体长2.47-2.54 mm,头部唇基带狭,两颊扩展,颊角钝。触角丝状,头比为1.26-1.30。

胸部类似雄虫。腹部长卵圆形,背板毛比雄虫多,腹末端节生殖区毛序如图2B。

正模♂,配模♀,副模1♂、1♀。宁夏回族自治区海原县,1984-IV,白学礼采。

寄主:大石鸡 *Alectoris graeca magna* (Przhevalski)。

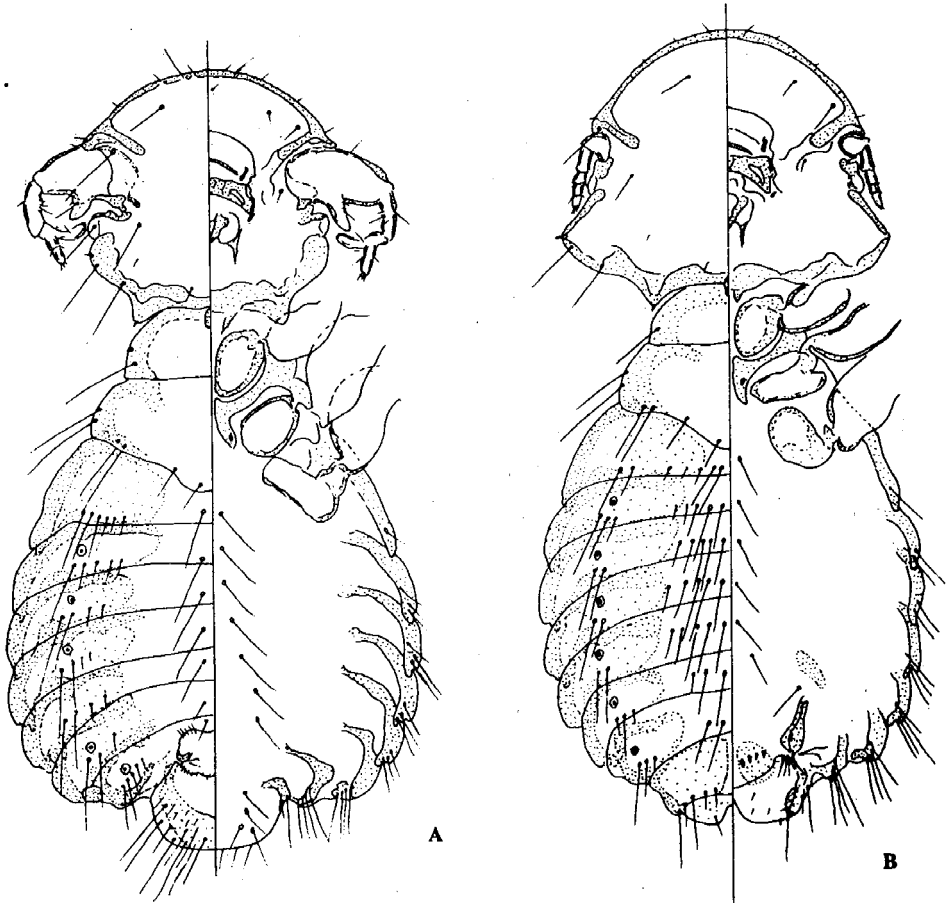


图1 大石鸡圆鸟虱 *G. graecus*
A. 雄虫 (male); B. 雌虫 (female)

该种同异石鸡圆鸟虱 *Goniodes dispar* Burmeister 虽然发生在同一种寄主上,但两种雄虫头的形状、触角的结构和生殖器,以及雌虫头的形状、腹末端节毛序均不同,极易区别。如图2B、C。

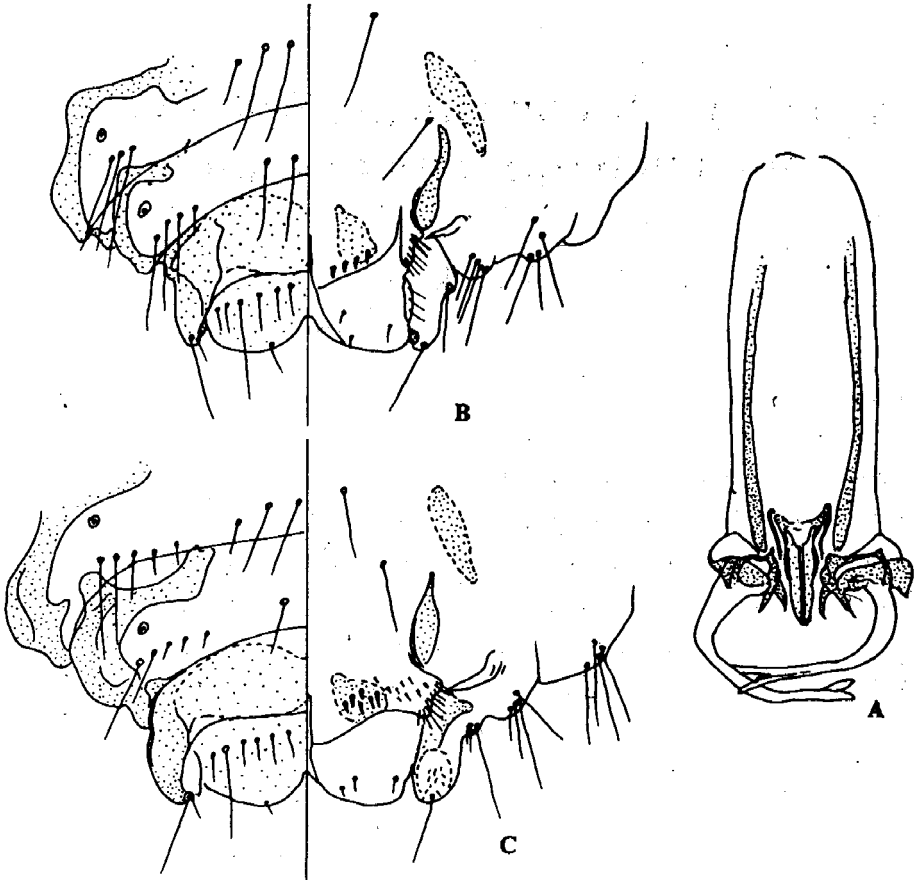


图2 大石鸡圆鸟虱 *G. graecus*

A. 大石鸡圆鸟虱 *G. graecus* ♂ 生殖器 (genitalia); B. 大石鸡圆鸟虱 *G. graecus* ♀ 腹末端节 (terminal segments of abdomen); C. 异石鸡圆鸟虱 *G. dispar* ♀ 腹末端节 (terminal segments of abdomen)

参 考 文 献

- Clay, T. 1940. Genera and species of Mallophaga occurring on gallinaceous hosts. Part I *Goniodes*. *Proc. zool. Soc. London (B)* 110: 87-90.
- Keler St. von. 1939. Baustoffe zu einer Monographie der Mallophagen. *Nova Acta Leopoldina, N. F.* 8 (51): 101-103.

A NEW SPECIES OF THE GENUS *GONIODES* (MALLOPHAGA: PHILOPTERIDAE)

LIU Sikong

Beijing Natural History Museum, Beijing 100050

Key words: Mallophaga, *Goniodes*, new species

Goniodes graecus, sp. nov. (Figs. 1, 2A, B)

This new species and *Goniodes dispar* Burmeister occur on the same host, *Alectoris graeca magna* (Przhevalski), but the former is distinguished from the latter by shape of head, characters of antennae, genitalia in male, but shape of the head, chaetotaxy of terminal segments of the abdomen in female (Figs. 2B, C).

Holotype ♂, allotype ♀, paratypes 1 ♂ 1 ♀, Host: *Alectoris graeca magna* (Przhevalski), Haiyuan Xian, Ningxia Hui Autonomous Region, IV-1984, collected by Bai Xueli, and kept in Beijing Natural History Museum.