



## ANOPLURA ARGENTINOS (INSECTA). I

POR RICARDO A. RONDEROS y JUAN J. CAPRI \*

## SUMMARY: Argentine Anoplura (Insecta). I.

The male allotypus of *Hoplopleura argentina* Werneck is designed, described and figured, and its exact type locality is given. *Hoplopleura fonsecai* Werneck is recorded for first time from Argentina, obtained on *Oxymycterus rutilans platensis* Thomas.

En esta contribución se da a conocer el alotipo macho de *Hoplopleura argentina* Werneck, 1937, así como también se pone en evidencia la presencia de *Hoplopleura fonsecai* Werneck, 1934, en la República Argentina.

*Hoplopleura argentina* Werneck

1921. *Hoplopleura affinis* (Burmeister) : Ferris, *Contrib. monogr. suck. lice*, Part. 2 : 75 (error de identificación).  
 1937. *Hoplopleura affinis argentina* Werneck, *Mem. Inst. O. Cruz*, XXXII : 404.  
 1951. *Hoplopleura argentina* : Ferris, *The sucking lice*, I : 133.

Esta especie fue descrita por Werneck (1937) como *H. affinis argentina*, en base a tres hembras coleccionadas por Del Ponte sobre *Reithrodon* sp., indicando como localidad típica sólo: "República Argentina"; Ferris (1921) había ya señalado diferencias entre ejemplares de lo que él consideraba como *H. affinis*, entre ellos algunos obtenidos sobre *Reithrodon hatcheri* de "Cordilleras, Patagonia", estimando en esa oportunidad que los mismos no justificaban la creación de un nuevo taxión. Posteriormente (1951), en su monografía y siguiendo el criterio adoptado en la misma de no reconocer ninguna forma con categoría inferior a especie, designa a la subespecie de Werneck como *Hoplopleura argentina*, aceptando en esta oportunidad, como carácter específico, la falta de lóbulos en la placa paratergal VII.

Existiendo en las colecciones del Departamento de Entomología Sanitaria (Instituto Nacional de Microbiología) material de la serie típica, cuya procedencia exacta es: Las Flores (prov. Buenos Aires, Argentina), consistente en 3 ♀♀ y 1 ♂, y no habiendo sido descrito este último, se procede a su descripción y se lo designa alotipo.

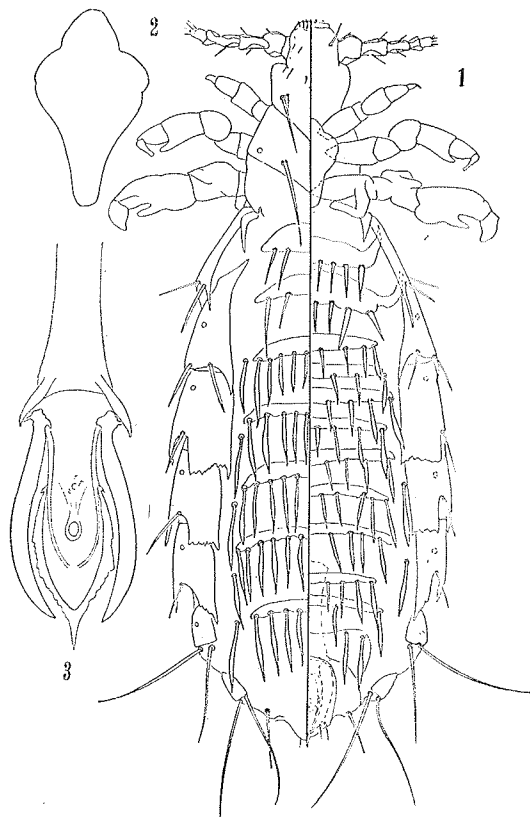
ALOTIPO: ♂. Largo (ejemplar aclarado y montado) : 1,083 mm. Placas paratergales como en la hembra: I, como en las restantes especies del género; II, con dos lóbulos prominentes y aguzados (dorsal y ventral); III, con mayor desarrollo que la anterior, con dos lóbulos prominentes y aguzados; IV y V, con dos lóbulos anchos de bordes serrados; VI, con dos lóbulos más estrechos que los anteriores, con el borde posterior en bisel, serrado; VII y VIII, carentes de lóbulos. Placas tergaes y esternales bien desarrolladas,

\* Departamento de Entomología Sanitaria, Instituto Nacional de Microbiología; Carrera del Investigador, Consejo Nacional de Investigaciones Científicas y Técnicas, Buenos Aires.

como lo ilustra la figura 1; placa esternal sobrepasando las coxas III, con la forma que ilustra la figura 2. Genitales masculinos, sin diferencias apreciables con respecto a *H. affinis* (Burm.), (fig. 3).

**MATERIAL EXAMINADO:**

Alotipo ♂. Las Flores (Prov. Buenos Aires), Argentina, 24-XII-1931, Del Ponte col., s/*Reithrodon* sp., pm. 121 a, en Col. Departamento de Entomología Sanitaria, Instituto Nacional de Microbiología.  
3 ♀♀. ídem, pm. 121, 121 c y 121 d, en Col. Departamento de Entomología Sanitaria, Instituto Nacional de Microbiología.



*Hoplopleura argentina* Werneck, alotipo ♂; 1, aspecto general, dorsal y ventral; 2, placa esternal; 3, genitales.

***Hoplopleura fonsecai* Werneck**

1934. Werneck, *Mem. Inst. O. Cruz*, XXVII (4) : 412.

1951. Ferris, *The sucking lice*, I : 136.

En un grupo de ectoparásitos obtenidos de *Oxymycterus rutilans platensis* Thomas<sup>1</sup>, pudimos constatar la presencia de *Hoplopleura fonsecai* Werneck, constituyendo ésta la primera cita de la presencia de esta especie en nuestro país y para este hospedador.

<sup>1</sup> Material determinado por el Sr. Elio Massoia, a quien agradecemos su gentileza.

La especie fue descrita con ejemplares coleccionados sobre *Oxymycterus hispidus judex* Thomas, de Humboldt (Santa Catharina, Brasil), siendo ésta una especie muy próxima a *H. phainomydis* Ferris, de Asia (Kashmir) y a *H. oxymycteri* Ferris de Perú, de las que se separa fácilmente por la forma de las placas paratergales y de la placa esternal.

**MATERIAL EXAMINADO:**

4 ♀♀ y 4 ♂♂, Estación Experimental Agropecuaria del Delta, INTA, prov. Buenos Aires, 15-I-1963, s/*Oxymycterus rutilans platensis*. Massoia col., pm. 7381, 7382, 7383 y 7384, en Col. Departamento de Entomología Sanitaria, Instituto Nacional de Microbiología.