

CESARE CONCI

UN NUOVO GENERE DI MENACANTHINAE DEI PASSERACEI

(Mallophaga - Menoponidae)

Kélerimenopon n. gen.Generotipo: *Kélerimenopon Sanfilippoi* n. sp.

Esaminando le pelli dei *Meliphagidae* (Passeriformes) del Museo di Genova, rinvenni su un *Tropidorhynchus novae guineae* S. Müll., oltre a due ♂♂ di una *Myrsidea* sp., una ♀ di Menoponidae, con caratteri così particolari da dover essere ascritta ad un nuovo genere.

Il capo presenta sulla superficie ventrale, alla base dei palpi, in luogo dei due grandi processi spinosi caratteristici della sotto-famiglia *Menacanthinae* Eichler 1940, due processi spinosi estremamente corti e piccoli (lunghezza circa 10 μ); due processi spinosi di discreta grandezza sono invece impiantati subito sotto l'inserzione delle antenne. Anche per la forma del capo il genere si allontana dai tipici *Menacanthus*, presentando un indice cefalico (largh.: lungh.) inferiore, tempie non molto espanse, incavatura oculare (Ocularbucht) discretamente profonda.

Altri caratteri del genere sono: ipofaringe bene pigmentata; mesotorace distinto dal metatorace con una sutura leggerissima; addome largo, arrotondato. I primi pleuriti presentano all'angolo inferiore interno un processo chitinizzato simile a quanto si verifica nei generi *Pseudomenopon* e *Tamaninia*. Corona perianale presente.

Dedico il nuovo genere al noto specialista Dr. Stefan Kéler, autore di fondamentali lavori sulla sistematica e morfologia dei Mallofagi.

Kélerimenopon n. gen. non può a sua volta venir ascritto all'una o all'altra delle due tribù in cui Eichler nel 1940 (1) divise la sottofamiglia *Menacanthinae*.

Si rende pertanto necessaria l'istituzione delle **Kélerimenoponinae** nov. trib., di cui *Kélerimenopon* è per ora l'unico rappresentante, caratterizzata dalla presenza di due processi spinosi sulla superficie ventrale del capo e dei processi chitinizzati sui primi pleuriti addominali.

(1) Eichler Wd - *Notulae Mallophagologicae III* - Die Unterfamilie *Menacanthinae* nov. subfam. - Zentralblatt f. Bakt. Par. u. Inf. 1940 Bd. 145 pp. 361-365.

Kélerimenopon Sanfilippoi n. sp.

Esemplari esaminati: 1 ♀ da *Tropidorhynchus novae guineae* S. Müll. (Nuova Guinea 24-VI-1889) - pelle M. G.

Descrizione: Femmina - Oltre a quanto già detto nella descrizione del genere, noto: capo 1,56 più largo che lungo, con distinta incavatura oculare; antenne a quattro articoli, di cui il 3° è ben distinto ed il 4° allungato, grande.

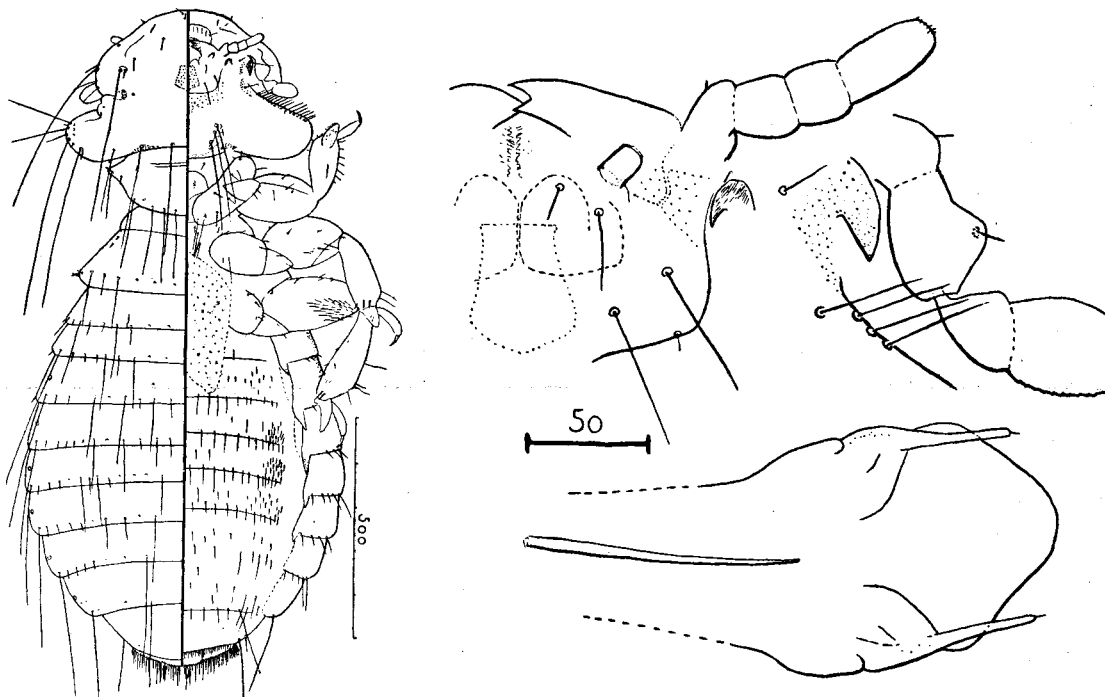


Fig. 1 — *Kélerimenopon* n. gen. *Sanfilippoi* n. sp. - A sinistra: ♀; a destra in alto: particolare della superficie inferiore del capo della ♀; a destra in basso: genitali del ♂, da sopra (*in situ*).

Tergiti addominali ognuno con una fila di setole di varie lunghezze; sterniti 4°-6° ognuno con un paio di ciuffi di setole; superficie ventrale del 3° femore pure con un ciuffo di setole. Per il resto della chetotassi vedi la figura.

Colore generale giallastro-bruniccio. Bande addominali trasversali non molto distinte.

Il maschio è ignoto.

Dimensioni della ♀ : Totale	mm. 1,44
Capo	0,32 × 0,50
Prot.	0,17 × 0,34
Meso-metat.	0,18 × 0,45
Addome	0,80 × 0,66

Dedico la specie all' amico Nino Sanfilippo, collaboratore volontario al Civico Museo di Genova, appassionato raccoglitore della fauna locale e studioso di insetti.

A G G I U N T A

Questo lavoro era già composto, quando, esaminando altre pelli del Museo di Genova, ho trovato su una *Pitta rufiventris* Heine (Passeriformes-Pittidae), catturata ad Halmahera (Is. Molucche), VII-1873, (insieme a 2 ♂♂ ed 1 ♀ di *Brüelia* sp.) un ♂ ed una ♀, che concordano con l' esemplare sopra descritto non solo nei caratteri generici, ma anche in quelli specifici. La ♀ poi concorda perfettamente con esso nella forma, chetotassi e nelle dimensioni.

Il maschio è assai simile alla femmina, ma ha dimensioni minori e addome quasi globoso, leggermente più largo che lungo; ultimo segmento arrotondato; genitali come risultano dalla figura disegnata coi *Genitalia in situ*.

Dimensioni del ♂ : Totale	mm. 1,00
Capo	0,29 × 0,43
Indice cefalico	1,48
Prot.	0,12 × 0,29
Meso-metat.	0,14 × 0,36
Addome	0,47 × 0,49

Resta da risolvere la questione del vero ospite del *Kélerimenopon Sanfilippoi*. E' probabile, date le notevoli differenze tra *Meliphagidae* e *Pittidae*, che per uno dei due ospiti si tratti di esemplari trasmigrati. Non ho per ora elementi per dare la preferenza all' uno o all' altro dei due ospiti; fisso però come *Tipi* il ♂ e la ♀ da *Pitta rufiventris* Heine, preparato 546 bis della mia collezione. Ma i disegni della ♀ (fig. 1) sono stati ricavati dall' esemplare trovato su *Tropidorhynchus novae guineae* che considero adunque come *Cotipo*, perfettamente concordante coi *Tipi* ora stabiliti.



CESARE CONCI



UN NUOVO GENERE
DI MENACANTHINAE DEI PASSERACEI

(Mallophaga - Menoponidae)

ESTRATTO DAGLI ANNALI DEL MUSEO CIVICO DI STORIA NATURALE DI GENOVA
VOL. LXI - 18 APRILE 1942 XX



GENOVA

FRATELLI PAGANO - TIPOGRAFI EDITORI - S. A.

1942-XX