



1933

GENERA INSECTORUM

Vol. I . 1838

Hermannus Burmeister.

Ordo I. Rhynchota. Trib. 1. Fam. 1. Pediculina.

Ordo I. Tribus 1.

Familia Prima.

PEDICULINA

Rhynchota aptera parasitica: vagina rostri carnea in-articulata, in apice unciis retractilibus armata; pedibus sensoriis, i.e. tibiis brevibus crassis intus ante apicem dente armatis, quocum unguis tarsorum inarticularum magnus recurvus chelam format.

cum generalia huius familiae iam in secundo volumine operis mei: Handbuch d. Entomol. satis exposita sint, nunc duo tantum genera naturalia, quae sola, examine omnium specierum accuratissime iterum instituto, admittenda videntur, explicabo. Characteres eorum artificiales hi:

- I. Pedibus heteronomis, anticis ambulatoriis, posticis quatuor sensoriis 1. Phthirus.
- II. Pedibus homonomis, omnibus sensoriis 2. Pediculus.

Genus PHTHIRIUS Leach.

Pediculus scriptorum.

Caput panduraeforme, sinuipite prominente rotundato, in summo apice paululum producto, vaginam rostri includente; lateribus sinuatis antennigeris, occipite paululum breviori et latiori, rotundato.

Oculi minutissimi, in latere capitis statim post antennas siti, paululum prominentes.

Antennae filiformes 5-articulatae, articulis aequalibus.

Thorax latissimus planus, abdomine etiam latior, in latere antico retusus caputque recipiens; utrinque spiraculo unico inter pedem primum et secundum (d. d.), quo in loco omnes Pediculinarum species tale stomatium habent.

Carton.

Genus Phthirus.

Abdomen planum, cordatum, cum thorace connatum, octies articulatam; segmentis tribus primis minutissimis prae-
ne in unum coniunctis, e spiraculorum tamen numero, quo-
rum tria in basi abdominis utrinque aggregata sunt, satis
divulgentis. Reliquis quinque segmentis maioribus, distincte
terminatis, praesertim mediis tribus, quorum unam quodque
et spiraculum habet in apice, et verrucas mobilem carnosam
in latere inferiori. Praeter has verrucas tres quarta adest,
in summo thoracis apice affixa, minutissima quidem, sed
tamen corporis finem lateralem excedens; reliqua quatuor
paucis maioribus, omnes in vertice suo setiferae. Segmenta
denique duo ultima minora sunt, sed distincta et verrucis
ultimis breviora; ter tunc in apice incisum est atque hoc
in loco anam orificisimamque genitale includit.

Pedes elongati, heteronomi; antice ambulatores, sex-
im angustiores, tibia integra cylindrica, ungue minuto sub-
recto; hastae quatuor incrassati, scanzorii, majores, prae-
sertim trans femur. Tibia enim maxima est, campanula.
formis, in apice sinuata atque intus ante apicem dente ar-
mata; tum tarsus sequitur maximus, tres, inarticulatus,
pauillulum curvatus, cui adheret unguis magnus valde adun-
cus, corneus, versus tibiae dentem reflexus, ita ut inter
dentem tarsum et unguem pili includantur, quibus animal
adhaeret.

Spec. hujus generis unica: Ped. pubis Lin. Fabr. (Ph. in-
guinalis Leach *), in regione axillari et inguinali hominum
labidinosorum et imbutosorum reperitur.

* The zoologic. miscell. III. 651

Ordo I. Phyllophaga. Trib. I. Fam. I. Pediculina.

Genus PEDICULUS auctor.

Pediculus et Hamatopinus Leach.

Caput quoad formam variabile, globosum, ellipticum,
lyratum; sinifite nunc truncato recto, nunc rotundato, nunc
acuto s. parabolico; occipite vel rotundato, vel acuminato,
processu trigono in thoracem provento.

Rostrum retractile, in capite absconditum, vagina tu-
bulosa molli (3.) in apice amplifraga (4.) atque hic unis
cornis duplici serie (5.) armata. Continet haec vagina tu-
bulum cornuum (6.), facile e setis quatuor confectum.

Antennae filiformes, 5-articulatae, articulis sperun-
que aequalibus, interdum sensim minoribus, primo saepissi-
me incrassato, secundo reliquis longiori.

Oculi minutissimi, utrinque in occipitis latere postico
positi, saepius non conspicui. *

Thorax minutus, abdomine semper angustior, seg-
mentis inter se connatis, spiraculo (d.) utrinque unico inter
pedem primum et secundum.

Abdomen a thorace sejunctum, segmentis omnibus
distinctis, praesertim in margine laterali. Numerus segmen-
torum variat, nunc septem, nunc octo, nunc novem. Sa-
peris abdominis papillosa sive aciculata, setis longis ri-
gidis sparsis obsessa. Spiracula semper sex in abdomine
adsunt, atque si abdomen septem habet segmenta, in antea
sex, si octo, in mediis sex, si novem, in totis et sequentibus
quinque usque ad novum reperuntur. Omnia spiracula or-
bicularia sunt atque in ipso medio poro minuto apertis perfu-
rata. In Pediculis capitis humano haec spiracula abdominis
bene cernuntur, sed spiraculum thoracis inter pedem primum
et secundum facile confundi potest cum papillis duabus, se-
tam brevem gerentibus quae supra cocam pedis primi et
secundi in summo thoracis margine nigro jacent. Cave igi-

* In Pediculis minutis vel minutissimis sporum oculi propter miniam
iniquitatem conspicui nequeunt, sed non dubito, quin adsint.

lar. L.B., ne Pediculus capitis humano tria indices stigmata
sive spiracula thoracalia, cum in eo non magis adsint, quam
in reliquis speciebus omnibus. — Segmentum abdominalis
ultimum nunquam spiracula habet, atque e saecis differen-
tia et magnitudine et figura differt. In maribus (1 et 9.)
magis prominat atque rotundatum est, ^{foram} magno in latere
superiori perforato, in quo anus atque penis. Interdum ex
hoc foro penis totus carnosus (11 et 12. f.), unci duo-
bus cornis (21. 22.) armatus prominat, vel unci soli inter se
in unum conjuncti (1.). Feminarum segmentum terminale
profundum excavatum est (2.), interdum quasi globum, atque
inter lobos anum (14. 4. 4.) continet. Vulva autem magis in
ventris lateris protracta (14. 4. 4.) est, et inter segmentum
ventrale ultimum et penultimum rimam transversam arena-
tam, utrinque carunculis subcornis munitam refert, ita ut
penem excipere non possit, nisi mas feminae submittatur,
qua de re in hoc situ coetus exercetur.

Pedes homonomi, sexis orii, antice saepius minores;
omnes cum pedibus posterioribus generis Phtirii congruant (1),
sed in apice tibiae inter dentem et articulationem cum tar-
so, praesertim in speciebus maioribus, pediculi carni ob-
servantur (7. et 8. 2.), quorum ofe pilis arreptus melius
retinetur.
Species hujus generis minime numerosae in Mamma-
libus degunt, saepe nungue eorum hauriunt. Sicut ama-
morare observatas omnes, quoniam in opere meo prioribus pauca
tantum nominavi, nunc vero, Gel. Nitzschii excerptis et col-
lectionibus adjectis, melius eas distinguere atque in se-
ctiones naturales redigere possum. Si vero Pediculi, quos
novi, hoc schemate distribuendi sunt.

- I. Abdomine annulis septem distincte terminatis.
1. P. capitis: lividus, segmentis omnibus in latere externo nigris.
Long. 2/3 - 1 1/5. (1. 8. A. magn. natur. 2. f. B. magn. natur.)
P. capitis de Gez. — P. humanus var. a. Ginn. Fabr.
Habitat in capite humano inter pilos.
2. P. vestiment: luteus, concolor, thoracis segmentis sub-
sejunctis, antennarum articulo secundo elongato; pedibus gracii-

lividus, elongatis. Long. 1 - 1 1/2. (fig. 8. pes posticus
dexter.)
P. v. de Gez. — P. hum. var. b. Ginn. Fabr.

Habitat in truncis humano toto parcius piloso.

3. P. tabescentium: totus pallidus, thorace majore quadrato,
antennis elongatis; segmentis abdominalibus magis contractis.
Long. 1 1/4.

Alt. dissert. de Phtiriasi. Bonn. 18 & 4.

Habitat in corpore hominum, phtiriasi laborantium.

II. Abdomine annulis octo, primo elongato, & duobus segmentis
connatis.
Species hujus sectionis minute vel minutissime caput habet
minutum, antice truncatum vel obtuse rotundatum; segmenta abdo-
minis media distinctissima, in margine saepius dentata, vel acute
prominentia; pedes posticos maximos, antice duplo vel triplo cras-
siores. Caeli in eis non bene conveniunt. Albires incolunt.

1. Occipite truncato vel rotundato, in thoracem non protracto. (fig. 2.)

4. P. sphaerocephalus: capite orbiculari, pallidus; segmentis
abdominalibus quinque antice dente recto armatis. Long. 1 3/4.

Habitat in Sciuro vulgari.

5. P. acanthopus: capite cordato, genis post antennam increas-
satis; tarsus, segmentis in margine flavis, oblique truncatis,
muticis; femoribus posticis in apice superiori dente armatis.
Long. 1 3/4. (fig. 2. in tab. gen. Phtirii.)

Hab. in Hypudaeo arvale.

6. P. serratus: capite breviori, genis post antennam increasa-
tis; lividus, abdomine in basi anguste, segmentis utrinque di-
latatis, marginem abdominalis serratum referentibus. Long. 3/4.

Habit. in Muris musculo.

7. P. pleurophaeus: capite ovato, abdomine elongato elliptico,
segmentis 1-6 utrinque plaga cornea imbricatis. Long. 2 1/4.

Habit. in Myosco Nictela.

8. P. spinulosus: occipite brevi obtuso; segmentis abdominali-
bus 1-6 in margine dente postico armatis; pedibus vorticis
incrassatis. Long. 1 1/2.

Habit. in Muris decumano.

Ordo I. Rhynchota. Trib. I. Fam. I. Pediculina.

9. *P. spiniger*: occipite acuto, griseus, segmentis abdominalibus 2-6 in margine dente majori medio armatis, pedibus omnibus gracilibus. Long. $\frac{1}{3}$ " (fig. 15. in tab. gen. Phtirii.)
Hab. in Hyphodae amphibia.

III. Abdomine annulis novem, primo minuto a sequente minus bene distinctis.

Species hujus sectionis majores sunt pedesque habent crassiores, sed inter se magis aequales.

1. Occipite acuto, in thoracem plus minuse protracto. (fig. 1.)
a. Pedibus gracilibus, eriguis, sensim paulo crassioribus, antennarum articulo penultimo incrassato. Flores incolunt.
10. *P. affinis*: pallidus, sinicipite paratolico, genis post anterioribus incrassatis; thorace rhombico. Long. $\frac{1}{3}$ "
Hab. in Mare agrario et sylvatico.
11. *P. gyrocephalus*: testaceus, abdomine griseo; capite leviter utrinque post antennas sinuato, sinicipite acuto, thorace orbiculari. Long. $\frac{3}{4}$ " (fig. 7. pes posterior.)
Hab. in Sylvo timido.
- b. Pedibus crassis aequalibus.
2. Capite brevi lato, thoracis longitudine.
12. *P. setosus*: fuscus, undique fusco setosus.
Ped. Phorae
An Ped. Vitul.
Pl. 121.
- Habit. in Phora groenlandica.
13. *P. piliferus*: testaceus, concolor, statura graciliori, pilis pedibus appressis obscuris. Long. $\frac{1}{3}$ "
Hab. in Lane familiari.
14. *P. eurysternus*: capite cum thorace latissimo pedibusque testaceo abdomine albo; spiraculis in segmentorum margine prominentibus. Long. $\frac{2}{3}$ "
An Ped. Vitul. Linn.?
Hab. in Bove taurorum.
15. *P. crassicornis*: capite majori cum thorace angustiori pedibusque testaceo, abdomine albido; spiraculis non prominentibus.

Genus Pediculus.

Gen. Long. $\frac{2}{3}$ " (fig. 11. apex abdominalis maris cum pene protracto unisique epus divertenticus; fig. 12. idem, pene reclinato; 2. apertura, ex qua penis egreditur.)

Redi Exp. I. tab. 23. fig. sup.

Hab. in Bovo elapho.

3. Capite elongato angusto, thoracem excedente.

16. *P. stenopsis*: testaceus unicolor, abdomine elongato ovali, pilis longis sparsis obsesso. Long. $\frac{1}{3}$ " (fig. 3. in tab. gen. Phtirii.)
Hab. in Capra hirci et Antelope rupicapra.

17. *P. tenuirostris*: fuscus, abdomine longissimo albo; sinicipite acuto, trigono. Long. $1 - \frac{1}{4}$ "
Hab. in Bovo taurorum cum pediculo eurysterno, a quo toto coelo differt.

18. *P. macrocephalus*: fuscus, abdomine pallido; segmentis abdominalibus utrinque plaga cornes, spiraculum gerente; capite longo, post antennas utrinque exciso. Long. $1 - \frac{1}{3}$ "
Hab. in Equo caballo.
An. Ped. Asini (Red. exp. tab. 21.) et Canali (Red. Exp. exp. tab. 20.) hujus speciei valde affines, sed mihi ignoti.

2. Occipite truncato, recto.

19. *P. Urvus*: fuscus, abdomine albo, segmentis membranaceis utrinque plaga cornes nigra spiraculum gerente. Long. $1\frac{1}{2}$ " (fig. 4. in tab. gen. Phtirii, ♀. fig. 9. apex abdominalis maris supra, 10. infra, 13. feminae supra, 14. infra.)
Ped. Suis Linn. Tab. 2.
Hab. in Sue scorpa.

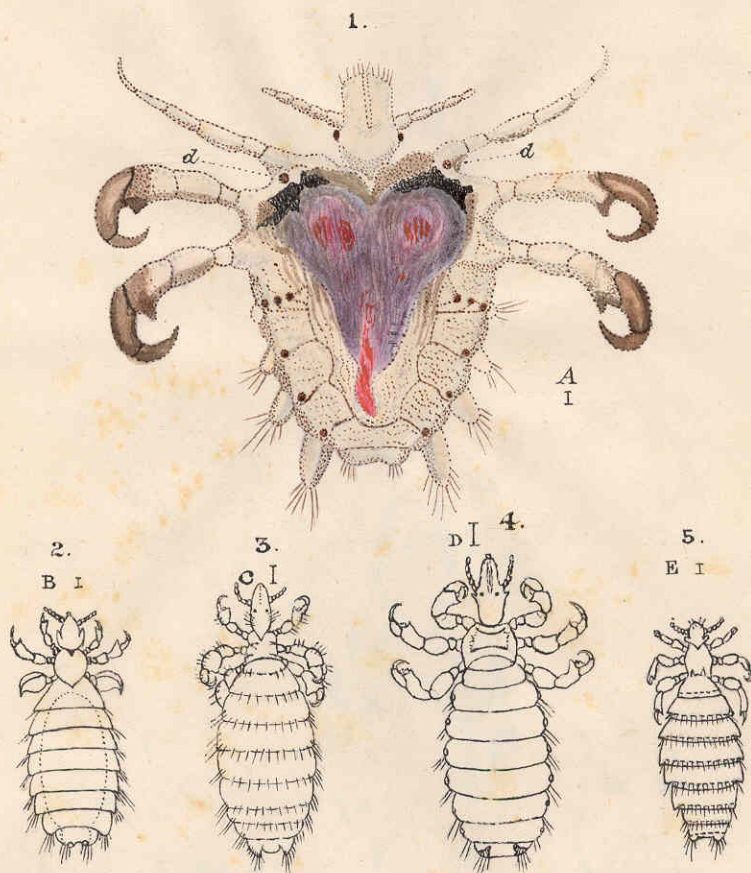
20. *P. tuberculatus*: fuscus, abdomine lateri, segmentis supra et in margine externo papillis cornes seriatim positus. Long. $1\frac{1}{2} - 1\frac{3}{4}$ "
Hab. in Bove bubalo.

21. *P. eurygaster*: totus pallidus, segmentis abdominalibus haud bene terminatis, spiraculi segmenti quarti et quinti prominentibus fuscis. Long. $\frac{3}{4}$ "
Hab. in Simia sinica aliisque Simis.

Ordo 1. Rhynchota. Trib. 1. Fam. 1. Pediculina.

Species reliquae Pediculorum, ab auctoribus descriptae, alio generibus adnumerandae sunt, et Mammalium quidem Pediculi ita dicti ad genus *Trichodectam*, a bel. *Nitzschio* conditum, pertinent. Geninam vero Pediculi speciem de *Geerius* sub nomine *Pedic. bovis caffri* representat (*Mem. etc. VII. pl. 1, fig. 12.*) atque in ea carunculas carneas, quales in *Phthirio* inguinali descripsi, observavit. Illam speciem atque alteram, a bel. *Pallasio* in *Hyrace capense* lectam ~~est~~ et in *speil. zool.* (*fasc. 2. pag. 33. tab. 3. f. 12. a. b.*) descriptam, nondum vidi. haec vero ad *Ped. Urium*, illa ad *P. tuberculatam* propius accedere videtur.

Ordo I. Trib. I. Fam. I.

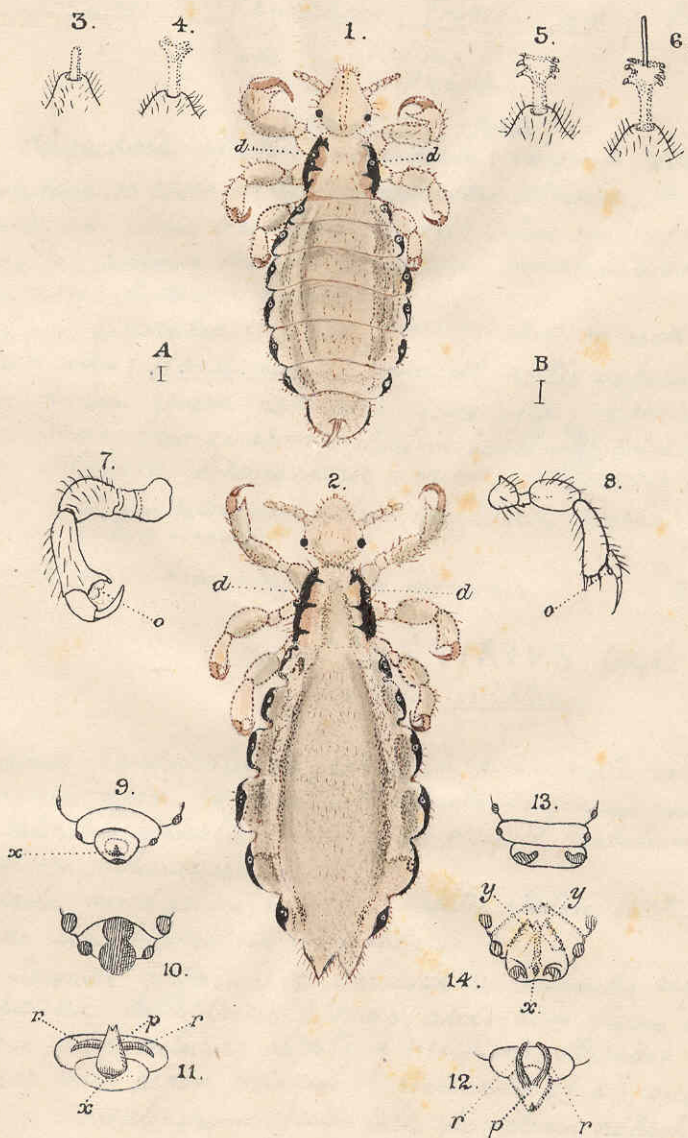


Genus PTHIRIUS.

C.L. Nitzsch del.

Schumann sc.

Ordo I. Trib. I. Fam. I.



Genus PEDICULUS.

C.L. Nitzsch del.

Schumann sc.