

ISTITUTO DI ZOOLOGIA

CESARE CONCI

### Il genere *Psittacomenopon* Bedford ed il suo Generotipo (Mallophaga).

Nel 1920 il Bedford descrisse il *Menopon impar* Piaget var. *poicephalus* nov. Gli esemplari (un maschio ed una femmina) vennero catturati su un *Poicephalus meyeri* Rüpp. (*Psittaciiformes*).

Nel 1930 lo stesso Autore elevò tale varietà a specie distinta e la fissò come specie tipica del suo nuovo genere *Psittacomenopon*.

Le descrizioni del Bedford però non erano sufficienti per farsi un'idea esatta delle caratteristiche del genere, a cui il Bedford stesso successivamente (1939) aggregò altre specie.

Grazie alla squisita cortesia del sig. G. H. E. Hopkins, che ringrazio vivamente, ho potuto esaminare 3 maschi, 6 femmine ed alcuni immaturi dello *Psittacomenopon poicephalum* Bedford, catturati su *Poicephalus meyeri saturatus* - Kampala (Uganda) 10-2-1940.

Do pertanto una descrizione di tale specie, come punto di partenza per la revisione del genere.

FEMMINA. — Capo più largo che lungo, leggermente espanso davanti la regione oculare. Una fessura (slit) oculare distinta. Tempie arrotondate. Chetotassi come in figura.

Protorace normale. Mesotorace appena distinto dal metatorace, grande. Placche sternali come quelle del maschio (cfr. fig. 3). Femori posteriori con tre pettini di spine.

Addome largo e robusto. Il primo segmento è molto sviluppato e porta, oltre ad una fila di setole all'orlo posteriore, due file di fi-

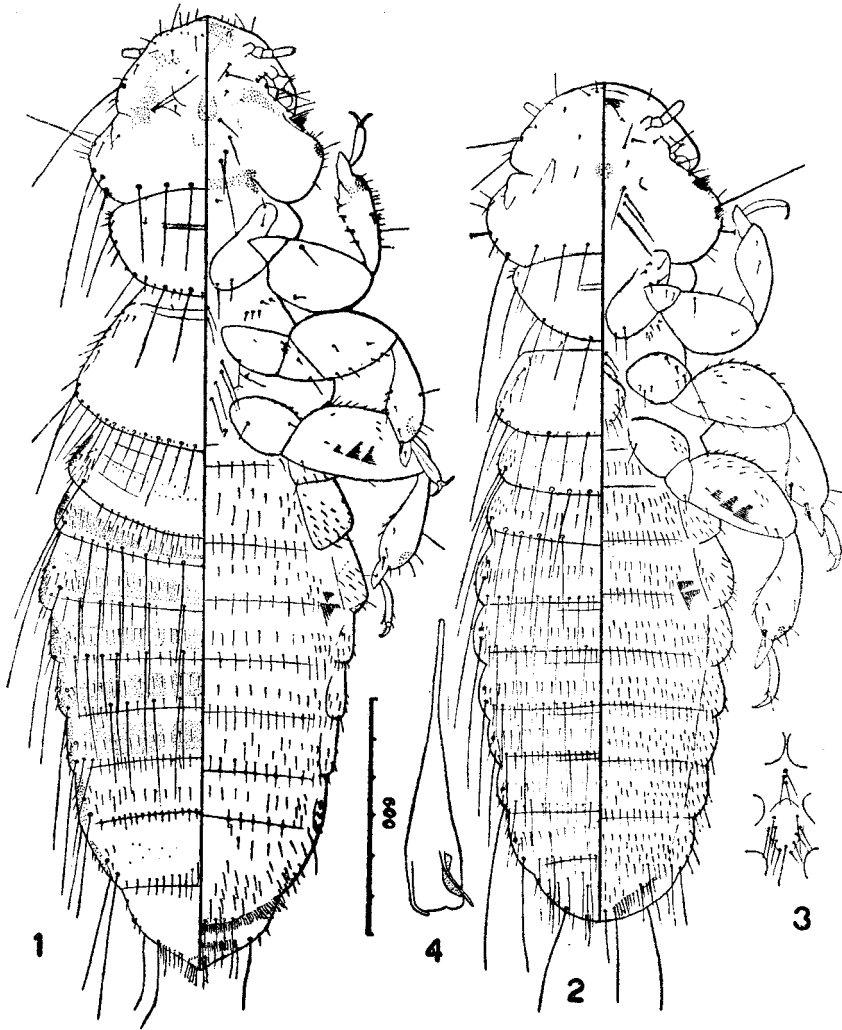


Fig. 1: *Psittacomenopon poicephalum* Bedf., femmina; fig. 2: id., maschio;  
fig. 3: id., placche sternali del maschio; fig. 4: id., genitali del maschio.

nissime spine verso la metà. I segmenti 2-5 portano all'orlo posteriore 8-10 macrochete, intercalate con setole. Aperture stigmatiche piccole, sui tergiti 3-8. Terzo sternite con due pettini di spine. Le bande dei tergiti centrali sono divise in tre parti e sono di colore bruno. Chitinizati fortemente sono pure i pleuriti.

**MASCHIO.** — Il maschio è assai simile alla femmina. Presenta dimensioni minori.

Il capo è più arrotondato e più marcata è l'espansione preoculare.

Metatorace e primo segmento addominale più corto e più stretto.

Addome di forma più allungata. Chetotassi degli sterniti più fitta.

Gli sterniti 3-6 portano ciascuno tre file di setole.

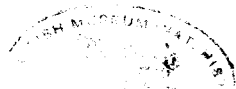
*Dimensioni.* — Le femmine variano in lunghezza tra mm. 2,42 - 2,70; capo mm.  $0,50-0,52 \times 0,61-0,65$ ; indice cefalico (largh. : lungh.) 1,17-1,26.

I maschi variano in lunghezza tra mm. 1,95-2,30; capo mm.  $0,43-0,50 \times 0,61-0,63$ ; indice cefalico 1,26-1,42.

Pare probabile che tutte le specie di *Liotheida* finora descritte come epizoe degli *Psittaciformes* e che si avvicinano alla ventina, possano venire ascritte all'unico genere *Psittacomenopon*. Passerebbe pertanto in sinonimia il mio genere *Franciscoloa*, descritto nel 1942 per due specie epizoe su *Cacatuidae* e considerato come valido dall'Eichler nel suo *l'Phthirapterorum mundi catalogus*. Devo però osservare come i caratteri della regione genitale della femmina appaiono molto diversi in *Psittacomenopon* rispetto a *Franciscoloa*, in cui hanno una struttura molto caratteristica.

Ma una definizione esatta del genere potrà farla solo chi avrà sotto le mani molto materiale.

**RIASSUNTO.** — Ridescrizione dello *Psittacomenopon poicephalum* Bedf. generotipo di *Psittacomenopon*.



CESARE CONCI

---



**II. GENERE *PSITTACOMENOPON* Bedford  
ED IL SUO GENEROTIPO (Mallophaga)**

---

