

SUPPLEMENTARY INFORMATION ONLINE



Figura S1: Captura de pequenos mamíferos e coleta de ectoparasitos no RAPELD Ilha Grande, RJ: A = Armadilha tipo Tomahawk posicionada em parcela; B = *Euryoryzomys russatus* preso na armadilha; C = manipulação em saco plástico de contenção de *Euryoryzomys russatus*; D = manipulação de *Oxymycterus dasytrichus* para escovação; E = espécime de *Didelphis aurita* sendo escovado sobre bacia branca; F = Manipulação de espécime de *Trinomys iheringi* para morfometria; G = líquido da bacia branca sendo coado em papel filtro; H = Bandeja de lâminas preparadas para determinação taxonômica; I = Placa aquecedora com lâminas escavadas com ácido láctico e ectoparasitos em processo de clarificação; J = Manipulação de espécimes de ectoparasitos sendo retirado de lâmina escavada para a lâmina contendo Hoyer para montagem de lâmina semipermanentes. Imagens acervo do Laboratório de Ecologia de Mamíferos da Universidade do Estado Rio de Janeiro.

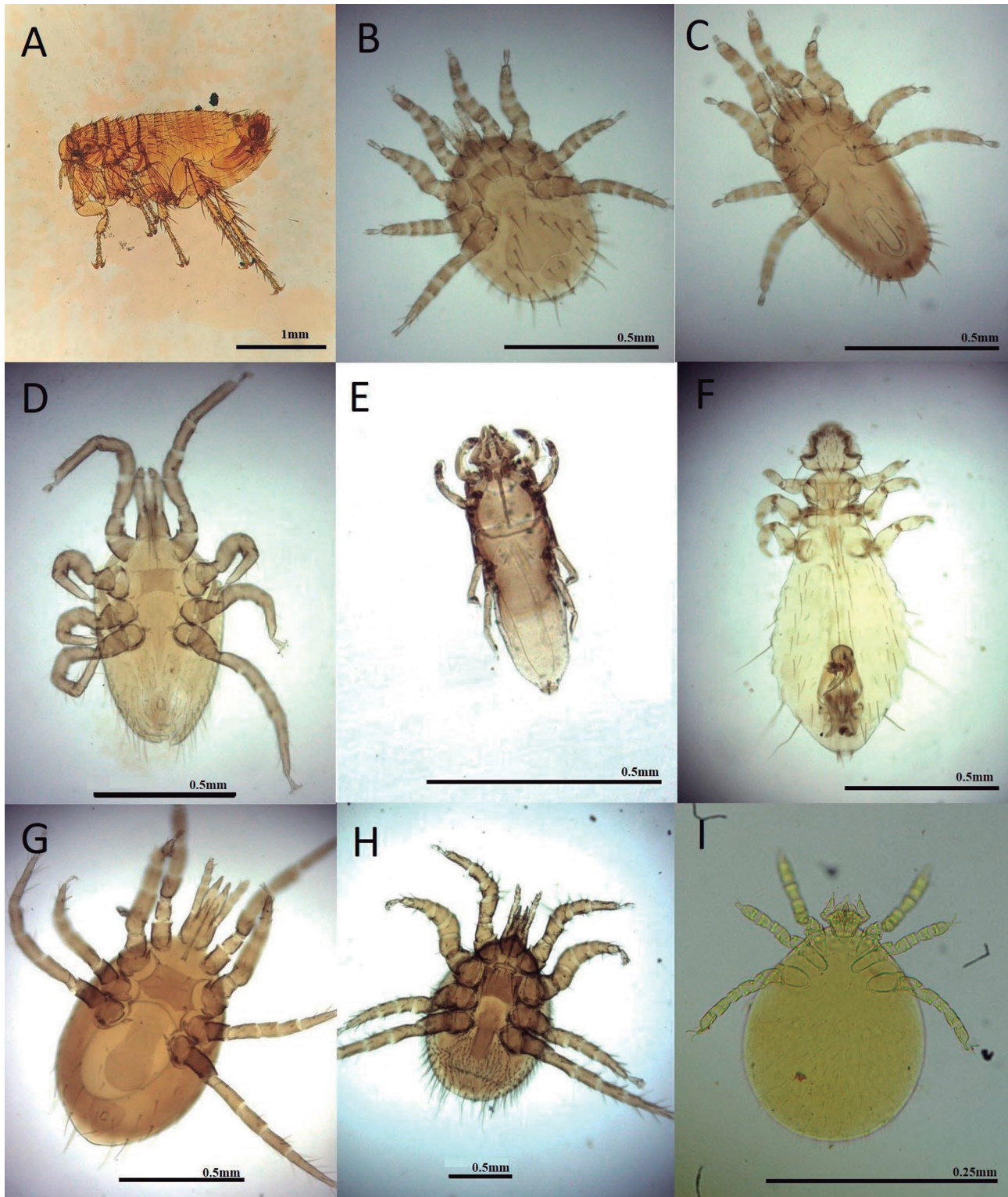


Figura S2: Ectoparasitos coletados de pequenos mamíferos no módulo RAPELD Ilha Grande, RJ: A = *Hechtiella lakoi* macho, B = *Tur turki* fêmea, C = *Tur megistropoctus* fêmea; D = *Ornithonyssus* sp. fêmea; E = Atopomelidae; F = *Gyropus martini martini* macho; G = *Androlaelaps fahrenheitzi* fêmea; H = *Gigantolaelaps oudemansi* fêmea; I = Trombiculidae larva. Imagens acervo do Laboratório de Ecologia de Mamíferos da Universidade do Estado Rio de Janeiro.